



TWO HALLS UNDER A SINGLE ROOF

NEW SPORTS HALL OPENS IN HOFFENHEIM

ZWEI HALLEN UNTER EINEM DACH

NEUE SPORTHALLE IN HOFFENHEIM ERÖFFNET

Client/Bauherr
Dietmar-Hopp-Stiftung GmbH

Architect/Architekt
Vorfelder, Architekten- und Planungs-
gesellschaft mbH

Authors/Autoren
Dietmar-Hopp-Stiftung GmbH
Pellikaan Bauunternehmen
Deutschland GmbH

Constructor/Bauunternehmen
Pellikaan Bauunternehmen
Deutschland GmbH
Kaiserswerther Straße 115
D-40880 Ratingen
info@pellikaan.de
www.pellikaan.de

Water treatment/Wasserbehandlung
WiFIT Wassertechnik UG
Rachel-Straus-Weg 6
D-69124 Heidelberg
info@calcit-generator.eu
www.calcit-generator.eu

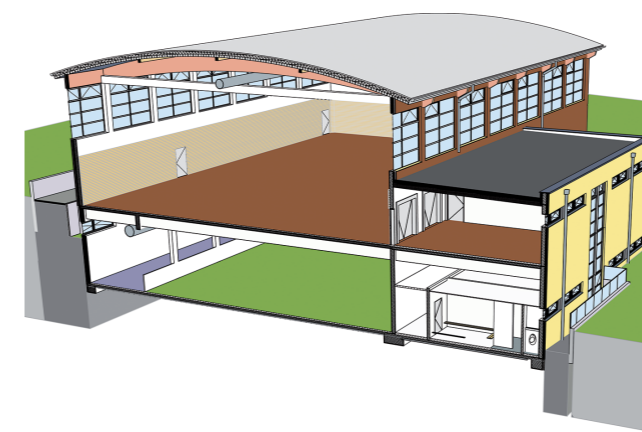
Photographs/Fotos
Pellikaan

While three school classes have their games lesson at the same time on the upper level, a youth football team trains on the lower level. Such a diversity of simultaneous use is made possible by the highly advanced, dual-level sports hall in Sinsheim-Hoffenheim. The pupils of the primary and secondary school "am Großen Wald", the local sports clubs and the youth teams of TSG 1899 Hoffenheim are the users of the sports hall inaugurated by its donor Dietmar Hopp in September 2014.

On the ground floor are not only a sprint track and an area for weight and coordination training, but also an artificial turf pitch, which is used by the youth teams of TSG 1899 Hoffenheim for football training. The upper level accommodates an eight metre high school sports hall that can be converted with partition walls into a triple-section sports hall to enable several groups to use it at the same time.

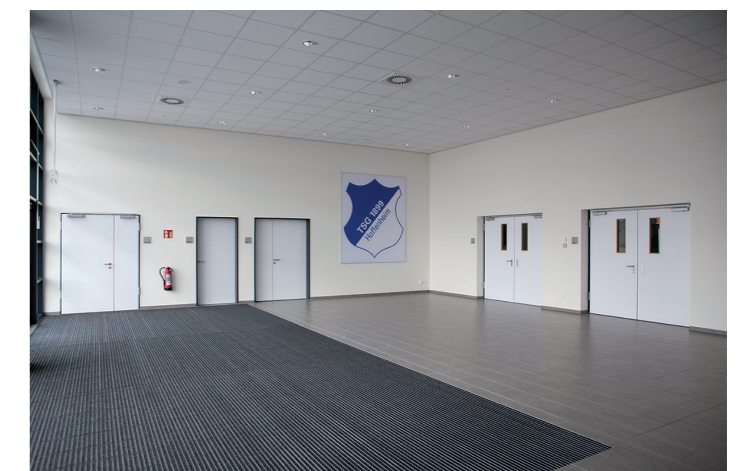
The hall floor has markings for all commonly practised indoor sports. There is also an extensible climbing wall. The existing changing and equipment rooms, like the building as a whole, are disabled-friendly. A spacious glass façade admits plenty of light into the foyer and therefore creates a pleasant atmosphere for school and club gatherings.

The Dietmar Hopp Stiftung was the client for the project and financed Hoffenheim Sports Hall to the tune of €7 million. Upon inauguration, the sports hall was donated to the municipality of Sinsheim. In addition to the sports hall of the private grammar school in Sankt Leon-Rot, this is the second project successfully realised by Pellikaan in cooperation with the Dietmar Hopp Stiftung.



Während auf der oberen Ebene parallel drei Schulklassen ihre Sportstunde absolvieren, trainiert eine Jugendfußballmannschaft auf der unteren Ebene. Eine solche Vielfalt an Nutzungsmöglichkeiten ergibt sich in der hochmodernen, doppelstöckigen Sporthalle in Sinsheim-Hoffenheim. Die Schüler der Grund- und Hauptschule am Großen Wald, die örtlichen Sportvereine sowie die Jugendmannschaften der TSG 1899 Hoffenheim sind die Nutzer der im September 2014 durch Stifter Dietmar Hopp eingeweihten Sporthalle.

Im Erdgeschoss befindet sich neben einer Sprintstrecke und einem Bereich für Kraft- und Koordinationstraining ein Kunstrasenfeld, was von den Jugendmannschaften der TSG 1899 Hoffenheim für das Fußballtraining genutzt wird. Im Obergeschoss ist eine acht Meter hohe Schulsporthalle untergebracht, die über Trennwände in eine Dreifachhalle umgewandelt werden kann, sodass ein Parallelbetrieb für mehrere Gruppen ermöglicht werden kann.



Der Hallenboden weist Markierungen für alle gängigen Hallensportarten auf. Weiterhin existiert eine ausfahrbare Kletterwand. Die vorhandenen Umkleide- und Geräteräume sind ebenso wie das gesamte Gebäude barrierefrei. Über eine großflächige Glasfassade erhält das Foyer eine angenehme Belichtung und bietet dadurch eine hervorragende Aufenthaltsqualität bei Veranstaltungen der Schule und der Vereine.

Die Dietmar Hopp Stiftung zeichnete als Bauherr verantwortlich und finanzierte die Sporthalle Hoffenheim mit 7 Millionen Euro. Mit der Einweihung ging die Sporthalle durch Schenkung an die Stadt Sinsheim über. Neben der Sporthalle des Privatgymnasiums in Sankt Leon-Rot ist dies das zweite Projekt, was in Zusammenarbeit mit der Dietmar Hopp-Stiftung durch Pellikaan erfolgreich realisiert werden konnte.